

Hôpitaux



Magasins



Transports en commun



Aéroports



Train



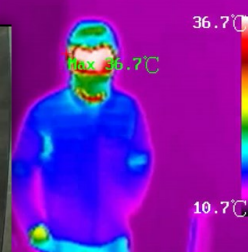
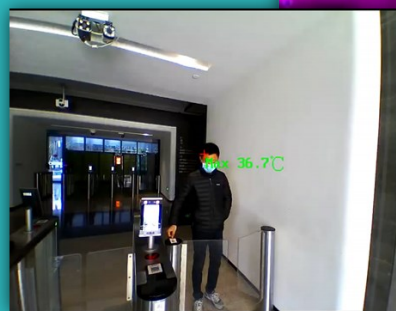
Bureaux



Ecoles



Usines



Détection de fièvre

La solution de détection de fièvre fiable et ergonomique pour usage intérieur, Vigifever © permet des mesures automatiques rapides pour une gestion optimisée des flux dans les zones à

VIGIFEVER® ECO

Une camera thermique pour une mesure précise de 30° à 45°

Une camera 4 MEGA pixels de 2688 x 1520 pixels pour identification

Une alerte audio, lumineuse, e-mail, logiciel PC de réception d'alarme

Caméra double objectif

Un modem 3G/4G/WIFI pour une gestion distante instantanée des alarmes

Une distance de mesure thermique de 0,8 à 1,5 m ou 1,5 à 3 m

Un algorithme puissant permettant de mesurer uniquement la température des visages

Un serveur d'analyse avec enregistrement 30 jours

Une mise en place instantanée sans technicien avec son écran de contrôle tactile intégré

Une borne en acier solide, esthétique avec plusieurs mode d'alerte

- Alerte locale (buzzeur/voyant)
- Alerte distante e-mail
- Option alerte SMS
- Alerte PUSH sur Application
- Alerte sur logiciel PC

Une précision à 0,5 °

1,75 m